



PERSPECTIVAS AGROCLIMÁTICAS

INFORME DE PERSPECTIVAS AGROCLIMÁTICAS SEMANTAL

29 DE SEPTIEMBRE DE 2022



BOLSA DE CEREALES
www.bolsadecereales.com


Av. Corrientes 123 | C1043AAB – CABA - Tel.: +54 11 3221-7230
ISSN 2591-443X





SÍNTESIS DEL PRONÓSTICO


PERSPECTIVA AGROCLIMÁTICA PARA ARGENTINA



IRRUPCIÓN TARDÍA DE AIRE POLAR, SEGUIDA POR EL ASCENSO DE LA TEMPERATURA, FINALIZANDO CON PRECIPITACIONES DISPERSAS CON FOCOS SOBRE EL NORTE Y EL SUDOESTE DEL ÁREA AGRÍCOLA Y VALORES ESCASOS SOBRE EL RESTO, CON NEVADAS TARDÍAS EN TODA LA CORDILLERA.

Al inicio de la perspectiva continuará la irrupción tardía de vientos polares, iniciada en los días precedentes, haciendo descender la temperatura, y causando heladas locales y generales en todo el oeste, el sudeste y el centro-este del área agrícola. Los vientos del trópico retornarán rápidamente, incrementando la temperatura, con registros muy elevados sobre el norte del área agrícola, y valores más moderados sobre el centro y el sur, mientras el Litoral Atlántico recibirá una entrada de vientos marinos que producirán tiempo húmedo y fresco. El proceso terminará con el paso de un frente de tormenta, que causará precipitaciones dispersas con focos sobre el sudoeste y el norte del área agrícola, y registros escasos sobre el resto de su extensión, mientras la Cordillera observará nevadas en la mayor parte de su longitud.

PERSPECTIVA AGROCLIMÁTICA PARA USA



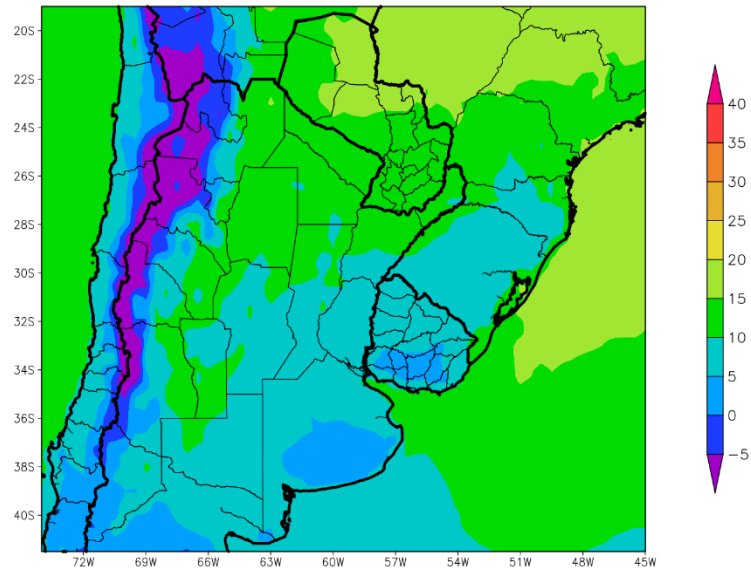
IRRUPCIÓN TEMPRANA DE VIENTOS POLARES, SEGUIDA POR UN DÉBIL ASCENSO TÉRMICO, ACOMPAÑADO POR PRECIPITACIONES ESCASAS, SALVO SOBRE EL LITORAL ATLÁNTICO, QUE SERÁ AFECTADO POR EL HURACÁN IAN.

La perspectiva comenzará con una vigorosa irrupción temprana de vientos polares, causando temperaturas mínimas inferiores a lo normal en la mayor parte del área agrícola norteamericana, con posibles heladas tempranas en el norte del área triguera y el norte del cinturón maicero. A continuación, se producirá un moderado avance de los vientos del trópico, incrementando la temperatura, pero sin reactivar la ola de calor. La perspectiva terminará con precipitaciones escasas en la mayor parte del área agrícola norteamericana, a excepción del Litoral Atlántico y áreas circundantes, que serán afectadas por las intensas tormentas asociadas a la trayectoria del Huracán Ian. Riesgos: Se pronostica que el huracán IAN tocará tierra en la costa suroeste de Florida el 28 de septiembre por la noche. La tormenta producirá un área de vientos fuertes sobre partes de Florida y el sureste; Posibles inundaciones en partes del sureste; Fuertes lluvias en partes del sureste, el Atlántico medio, los Apalaches del sur y el Valle de Tennessee. 30 de septiembre al 1 de octubre.





PERSPECTIVA DEL 29/09 AL 5/10 DE 2022
TEMPERATURA MINIMA(Grados Cent.)

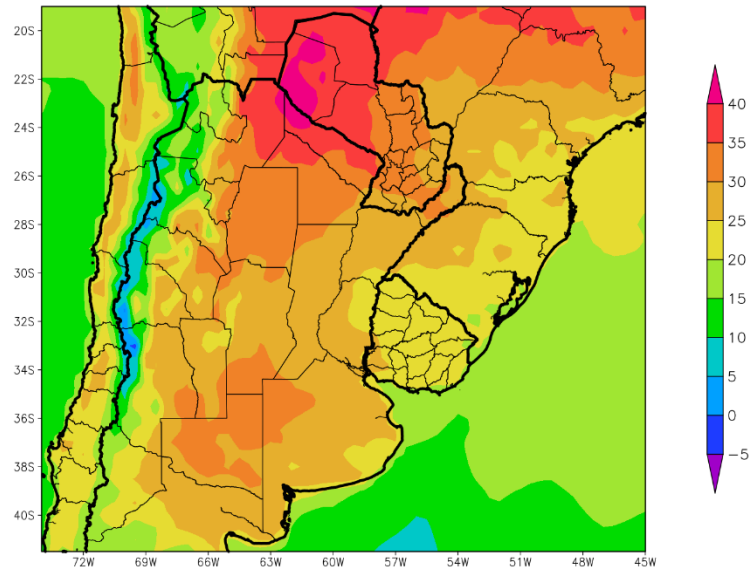


Al inicio de la primera etapa de la perspectiva continuará la una irrupción tardía de vientos polares, iniciada en los días precedentes, haciendo descender la temperatura, y causando heladas locales y generales en todo el oeste, el sudeste y el centro-este del área agrícola.

- El este del NOA, la mayor parte de la Región del Chaco, el este de Cuyo, Misiones, gran parte de Corrientes, el norte de Córdoba y la mayor parte del Paraguay observarán temperaturas mínimas superiores a 10°C, con focos con valores superiores y otros inferiores.
- El centro del NOA, el centro de Cuyo, el sur de Corrientes, la mayor parte de la Región Pampeana y la mayor parte del Uruguay observarán temperaturas mínimas superiores a 5°C, con heladas generales y focos con valores inferiores.
- El centro-oeste del NOA, el centro-oeste de Cuyo, las serranías de Buenos Aires y el sur del Uruguay observarán temperaturas mínimas superiores a 0°C, con heladas generales.
- Las áreas serranas y cordilleranas observarán temperaturas mínimas inferiores a 0°C, con una franja con temperaturas por debajo del nivel de heladas localizadas y generales.



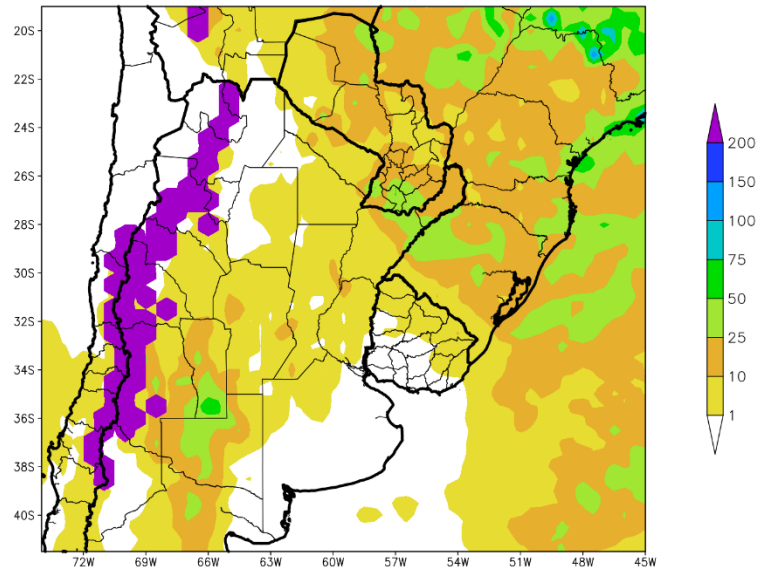
PERSPECTIVA DEL 29/09 AL 5/10 DE 2022
TEMPERATURA MAXIMA(Grados Cent.)



Los vientos del trópico retornarán rápidamente, incrementando la temperatura, con registros muy elevados sobre el norte del área agrícola, y valores más moderados sobre el centro y el sur, mientras el Litoral Atlántico recibirá una entrada de vientos marinos que producirán tiempo húmedo y fresco.

- El este del NOA, gran parte de la Región del Chaco, el norte de Córdoba y el sudeste del Paraguay observarán temperaturas máximas superiores a 30°C, con valores más intensos que se ubicarán hacia el norte y otros con valores inferiores.
- El centro del NOA, la mayor parte de Cuyo, gran parte de la Mesopotamia y la mayor parte de la Región Pampeana observarán temperaturas máximas entre 25 y 30°C, con varios focos con valores superiores y otros inferiores.
- El centro del NOA, el centro de Cuyo y la mayor parte del Uruguay registrarán temperaturas máximas entre 20 y 25°C, con focos con valores superiores e inferiores.
- El oeste del NOA y el oeste de Cuyo observarán temperaturas máximas inferiores a 20°C, con focos con valores inferiores hacia las áreas serranas y cordilleranas.



PERSPECTIVA DEL 29/09 AL 5/10 DE 2022
PRECIPITACIÓN (mm)

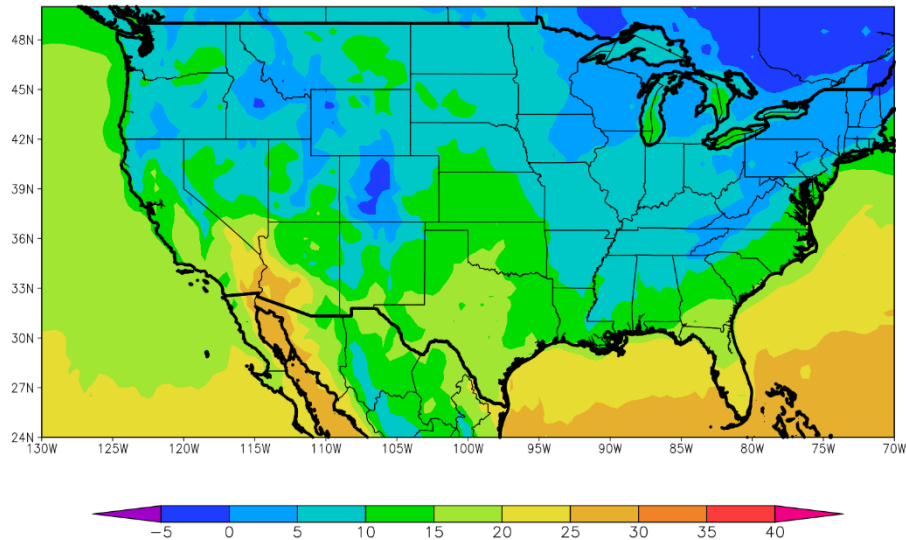
El proceso terminará con el paso de un frente de tormenta, que causará precipitaciones dispersas con focos sobre el sudoeste y el norte del área agrícola, y registros escasos sobre el resto de su extensión, mientras la Cordillera observará nevadas en la mayor parte de su longitud.

- La mayor parte del área agrícola argentina y gran parte del área agrícola uruguaya recibirán precipitaciones escasas (menos de 10 mm) con focos con valores moderados.
- Solamente, gran parte del Paraguay, Misiones, el norte de Corrientes y el oeste de la Región Pampeana observará precipitaciones moderadas a abundantes (10 a 25 mm).
- El centro y el sur de la Cordillera experimentará nevadas intensas y precipitaciones escasas.





PERSPECTIVA DEL 29/09 AL 5/10 DE 2022
TEMPERATURA MINIMA(Grados Cent.)



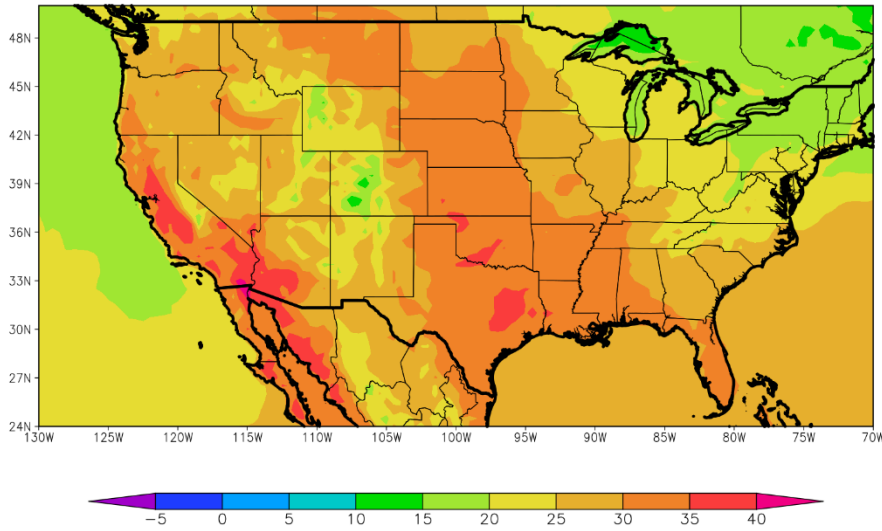
La perspectiva comenzará con una vigorosa irrupción temprana de vientos polares, causando temperaturas mínimas inferiores a lo normal en la mayor parte del área agrícola norteamericana, con posibles heladas tempranas en el norte del área triguera y el norte del cinturón maicero.

- El norte del área triguera, la mayor parte del cinturón maicero, gran parte del Delta y el norte de la Región Sudeste observarán temperaturas mínimas superiores a 5 °C, con focos con valores inferiores y otros con valores superiores.
- El centro del área triguera, el sudoeste del Delta y centro de la Región sudeste observará temperaturas mínimas superiores a 10°C, con varios focos con valores superiores y otros inferiores.
- El sur del área triguera y el sur de la Región Sudeste observarán temperaturas máximas superiores a 15°C, con focos con valores superiores a 20°C.





PERSPECTIVA DEL 29/09 AL 5/10 DE 2022
TEMPERATURA MAXIMA(Grados Cent.)

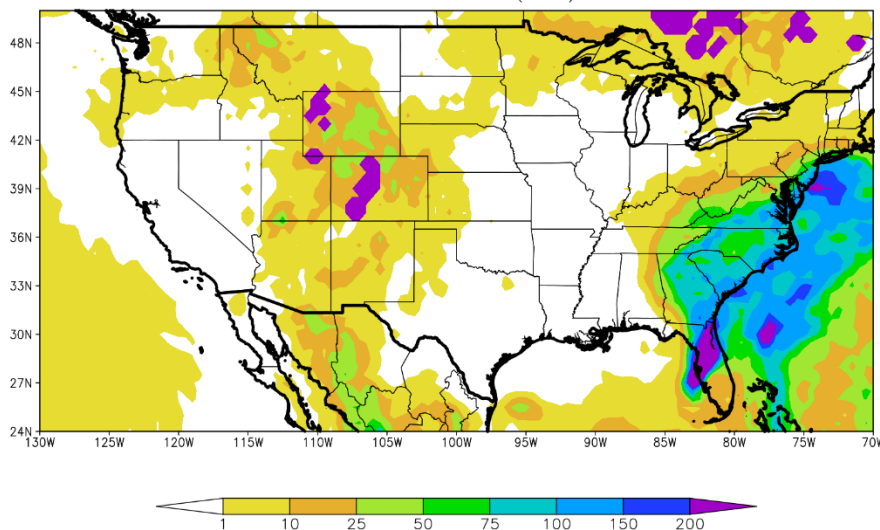


A continuación, se producirá un moderado avance de los vientos del trópico, incrementando la temperatura, pero sin reactivar la ola de calor.

- La mayor parte del área triguera, el extremo oeste del cinturón maicero, la mayor parte del Delta y el oeste y el sur de la Región Sudeste observará temperaturas máximas por encima de 30°C, con focos aislados con valores superiores a 40°C y otros con valores inferiores.
- El norte del área triguera, el oeste y el sudoeste del cinturón maicero y el centro de la Región Sudeste registrarán temperaturas máximas superiores a 25°C, con focos con valores superiores y otros inferiores.
- El nordeste del cinturón maicero y el nordeste de la Región Sudeste observarán temperaturas máximas superiores a 20°C, con focos con valores superiores a 15°C.



PERSPECTIVA DEL 29/09 AL 5/10 DE 2022
PRECIPITACION (mm)



La perspectiva terminará con precipitaciones escasas en la mayor parte del área agrícola norteamericana, a excepción del Litoral Atlántico y áreas circundantes, que serán afectadas por las intensas tormentas asociadas a la trayectoria del Huracán Ian.

- La mayor parte del área triguera, gran parte del cinturón maicero, la mayor parte del Delta y el oeste de la Región Sudeste observarán precipitaciones escasas (menos de 10 mm) con focos aislados con valores moderados.
- Solamente, el sudeste del cinturón maicero y la mayor parte de la Región Sudeste observarán precipitaciones moderadas a muy abundantes (10 a 75 mm). Observándose un foco con precipitaciones superiores a 100 mm, que se ubicará en el sur de la Florida.

Riesgos

- Se pronostica que el huracán IAN tocará tierra en la costa suroeste de Florida el 28 de septiembre por la noche. La tormenta producirá un área de vientos fuertes sobre partes de Florida y el sureste.
- Posibles inundaciones en partes del sureste.
- Fuertes lluvias en partes del sureste, el Atlántico medio, los Apalaches del sur y el Valle de Tennessee. 30 de septiembre al 1 de octubre.